



SUPERGROIN CONTRE LE TERRIBLE VERRE D'EAU

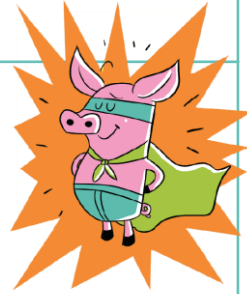
Carole Tremblay et Bach
Les Éditions de la Bagnole

Activité de lecture collaborative

Après la lecture, poser la question suivante : Si tu avais été Gélinoche, comment aurais-tu réagi?

Page	Observation	Questionnement
2	La planche Les signes d'émotion	<ul style="list-style-type: none"> • Que remarques-tu dans la présentation de l'histoire? - Il y a 4 carrés sur la page qui comprennent des dessins. <p>Chaque dessin sert à raconter un bout de l'histoire et il s'appelle une case.</p> <ul style="list-style-type: none"> • Pourquoi y a-t-il des étoiles dans les troisième et quatrième cases? - Elles servent à démontrer une douleur, un coup. <p>Ces étoiles servent à donner des informations sur les émotions des personnages.</p>
3	L'onomatopée	<ul style="list-style-type: none"> • Pourquoi est-il écrit « PAF! » dans la deuxième case? - C'est le bruit qu'a fait le verre en tombant sur le meuble. <p>Les petits mots comme celui-là sont souvent utilisés en bande dessinée pour représenter le bruit de certaines choses ou actions posées par les personnages. On les appelle les onomatopées.</p>

Page	Observation	Questionnement
5	Les signes d'émotion et de mouvement	<ul style="list-style-type: none"> Quels signes, dans la quatrième case, montrent que Gélinothe tombe au sol? -Le demi-cercle, les étoiles, les traits, le BOUM et le visage de Gélinothe. Elle a l'air d'avoir mal au fesse. <p>Les petits traits sont parfois ajoutés pour ajouter un signe de mouvement de la part des personnages.</p>
8	La variation des planches	<ul style="list-style-type: none"> Que représente la case pleine page? -L'arrivée d'un personnage, Supergroin. Que crois-tu qu'il fera dans l'histoire? -Il aidera Gélinothe.
11	La danse et la chanson de Supergroin	<ul style="list-style-type: none"> Comment sait-on que Supergroin danse et chante? -On voit des notes de musique au-dessus de sa tête et des traits devant et derrière lui.
12	Les signes de mouvement Les signes d'émotion	<ul style="list-style-type: none"> Comment sait-on que Supergroin bouge rapidement? -Il y a des traits blancs qui ressemblent à une tornade et le son « PFFT ». Quelle émotion peut-on voir sur le visage de Gélinothe et pourquoi? -Elle n'a pas l'air certaine. On le voit avec ses sourcils, ses yeux, sa bouche et le fait qu'elle ait mis ses poings sur ses hanches.
14	La bulle	<ul style="list-style-type: none"> Pourquoi la bulle au-dessus de Gélinothe est-elle différente? -Parce qu'elle pense. <p>Quand les personnages pensent, le pointeur de la bulle est représenté par de petits cercles. Le contour de la bulle est aussi en « nuage ».</p>
15	Supergroin parle	<ul style="list-style-type: none"> Dans la quatrième case, qu'est-ce qui nous fait croire que Supergroin parle fort? -Les points d'exclamation, la bulle en piquant, le fait qu'il ait les bras levés et les petits traits noirs.



Page	Observation	Questionnement
16	Gélinotte et Supergroin	<ul style="list-style-type: none"> • Que se passe-t-il dans la première et la deuxième case entre Gélinotte et Supergroin? -<i>Ils se mettent au défi.</i>
17	Le changement d'humeur	<ul style="list-style-type: none"> • Quelle est la différence chez Gélinotte entre la troisième case de la page 17 et la deuxième de la page 16? -<i>Elle semble en colère contre Supergroin alors qu'elle était sûre d'elle au début.</i>
18	Le défi	<ul style="list-style-type: none"> • Combien de cases sont utilisées pour démontrer les solutions proposées par chacun des personnages? -<i>Il y a 4 cases à la page 18.</i>
19	Les signes de mouvement	<ul style="list-style-type: none"> • Pourquoi la dessinatrice a-t-elle mis « Pouf ! » dans la troisième case? -<i>Pour montrer que Supergroin a disparu</i>
21	Le changement d'humeur Les signes d'émotion	<ul style="list-style-type: none"> • Comment sait-on que Gélinotte et Supergroin se sont réconciliés? -<i>Gélinotte fait un clin d'œil à Supergroin, lui envoie la main et Supergroin sourit.</i> • Est-ce que tu penses que les étoiles ici ont la même signification que celles utilisées au début? -<i>Non, ici c'est plutôt pour montrer qu'elle a confiance en elle et pas parce qu'elle s'est cognée quelque part.</i>
22	Les signes d'émotion	<ul style="list-style-type: none"> • Quels indices permettent de savoir que Gélinotte est heureuse? -<i>Elle chante (notes de musique), elle danse (traits blancs), elle sourit et il y a des étoiles.</i>



Pistes de prolongement

Comme la case de la page 8 prend tout l'espace et ne contient pas de phylactère, demander aux élèves d'ajouter une bulle de dialogue.

Demander aux élèves d'écrire, en 5 à 7 phrases, une autre solution qu'auraient pu prendre Gélinoche et Supergroin.

Combats des livres avec *P'tit canard et le loup*.



COLLECTION mes albums à bulles

